



**S I L E X**



**score**

**carbone**

méthodologie

Depuis le premier jour, l'objectif principal de SILEX est de fournir des solutions d'investissement et de gestion des risques à ses clients. Au cours de ces dernières années, il est devenu de plus en plus évident qu'une bonne gestion du risque doit intégrer des indicateurs extra-financiers.

Notre ADN quantitatif nous a naturellement amenés à prendre les données comme point de départ. Depuis 2019, nous avons construit des indices propriétaires avec des filtres de durabilité, comme l'iStoxx Ocean Care 40. Aujourd'hui, notre ambition est de prendre en compte l'urgence du réchauffement climatique en fournissant une information indépendante et robuste sur l'impact carbone dans nos portefeuilles et idées d'investissement.

Nous avons choisi de nous concentrer sur l'impact carbone car il constitue, selon nous, une mesure environnementale non contestable et normalisée au niveau mondial pour évaluer une partie importante de l'impact extra-financier d'un investissement.

Nous sommes profondément convaincus qu'en tant qu'acteur financier, notre rôle n'est pas de conduire directement la transition énergétique, mais nous partageons aujourd'hui la responsabilité, avec l'ensemble de notre secteur, d'indiquer où ces impacts se produisent et la nature de ces derniers.

**Notre ambition est de permettre à nos clients d'investir dans l'économie réelle en tenant compte des émissions de carbone.**

**. apporter de la transparence pour faire le bon choix**



SILEX propose un outil d'évaluation robuste et indépendant axé sur l'empreinte carbone, qui utilise la base de données de Carbon4 Finance. L'ensemble de la chaîne de valeur d'un produit structuré ou d'un portefeuille (fonds, AMCs...) est prise en compte pour établir ce bilan carbone. La quantification comprend non seulement le niveau des émissions de CO<sub>2</sub> générées par une entreprise et ajustées à sa taille et à son secteur (Scope 1 2 3), mais aussi les émissions évitées (Scope 4), ainsi que sa trajectoire de température par rapport à l'objectif de +2°C fixé par les Accords de Paris.

### Indicateurs

**SILEX fournira les indicateurs suivants :**

Pour une société/un émetteur :  
Le Score Carbone SILEX.

**Pour tous les autres produits :**

- Score Carbone SILEX
- Alignement des températures.

### Sources des données

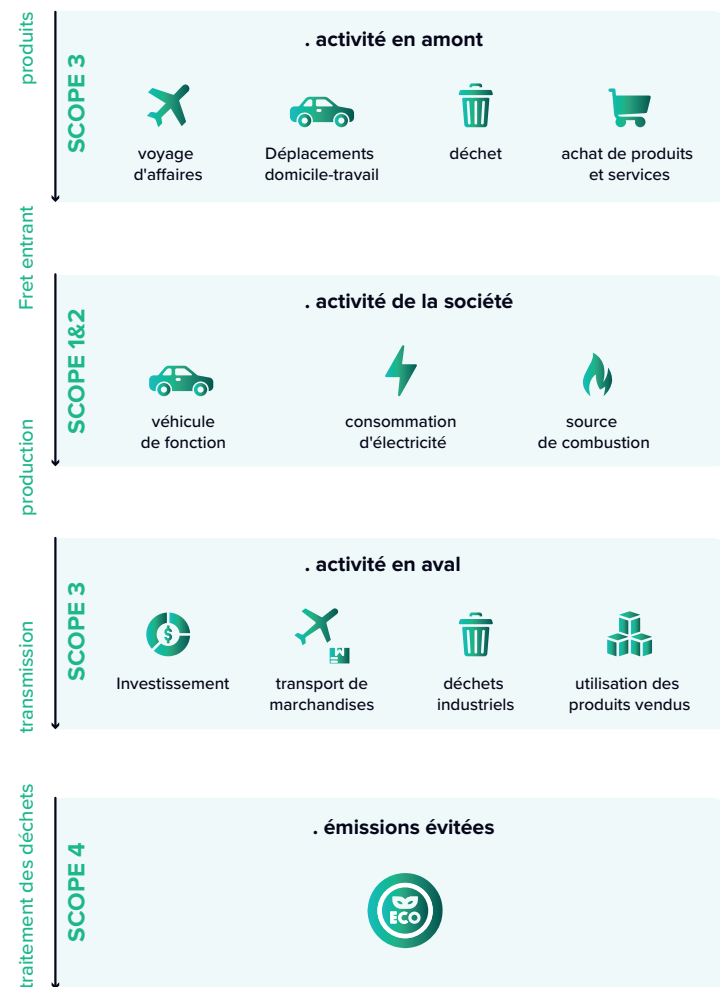
Toutes les données utilisées pour construire nos mesures de carbone proviennent de Carbon4 Finance. Les méthodologies de SILEX n'intègrent pas d'hypothèses ou de paramètres internes.

La base de données Carbon4 Finance englobe l'une des plus larges gammes de données relatives au carbone. SILEX se concentre sur le score CIA (Carbon Impact Analytics, l'agrégation en un seul score de l'ensemble des métriques carbone analysées) et l'alignement des températures, qui sont les plus pertinents pour la prise de décision d'investissement.

### Champ d'application

Notre méthodologie permet de couvrir tous les produits structurés chez SILEX lorsque la donnée est disponible.

Nous avons l'ambition de l'étendre à tous les produits financiers sur le long terme, avec de légers ajustements de la méthodologie pour s'adapter à d'autres types de produits. Cela permettra aux investisseurs de prendre en compte le risque carbone de manière systématique sur l'ensemble de notre gamme de produits.



# . vue d'ensemble

# Méthodologie à l'échelle d'une seule entreprise\_

À l'échelle d'une société, SILEX a construit son propre scoring interne à partir du score CIA de Carbon4 Finance pour évaluer l'impact carbone d'une entreprise.

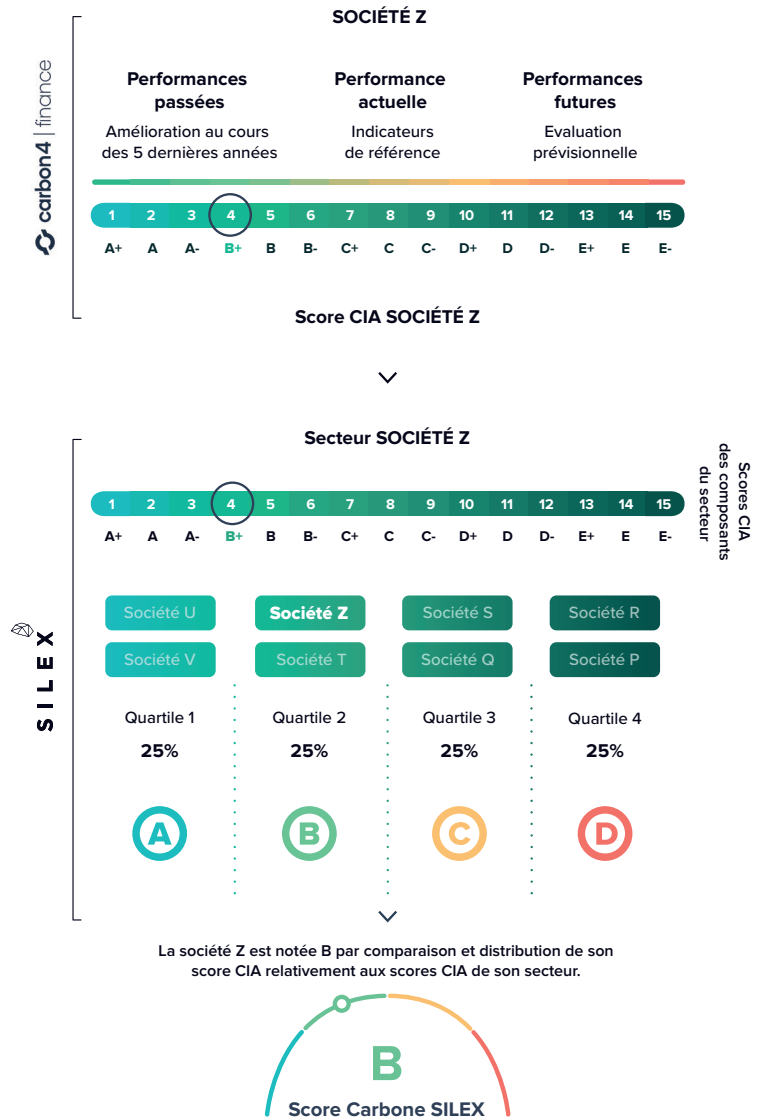
Le score CIA, compris entre 1 et 15, englobe tous les aspects de la contribution d'une entreprise à la transition énergétique (et ses risques climatiques) en tenant compte des performances passées, actuelles et futures.

**Le Score Carbone SILEX est basé sur une méthodologie par quartile, classant l'actif dans les catégories A, B, C ou D.**

Le Score Carbone SILEX à l'échelle d'une entreprise est construit de la manière suivante : pour chaque entreprise, nous déterminons le secteur affecté par MSCI.

En utilisant les composants du MSCI World pour chaque secteur, nous calculons les quartiles de la distribution du score CIA pour l'ensemble du secteur. Nous classons l'entreprise au sein des quartiles de son secteur pour déterminer son Score Carbone SILEX.

À ce jour, nous ne fournissons pas de température au niveau d'un seul nom/société.



# . méthodologie

# Méthodologie à l'échelle d'un portefeuille : AMCs, fonds et produits structurés\_

Un Score Carbone SILEX est agrégé pour d'autres produits de la manière suivante : en utilisant les composants du MSCI World, les quartiles de la distribution entière du score CIA sont calculés.

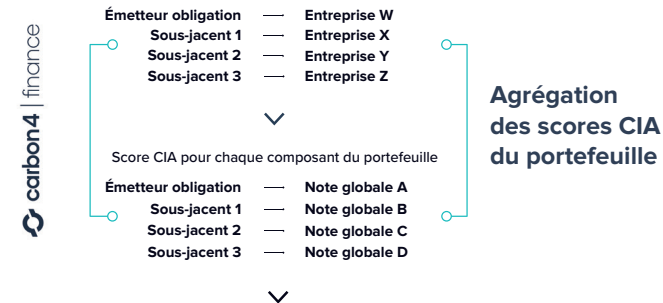
Le portefeuille est classé dans les quartiles de l'indice pour déterminer son Score Carbone SILEX.

Le score de température peut être calculé directement en utilisant la méthodologie Carbon4 Finance.

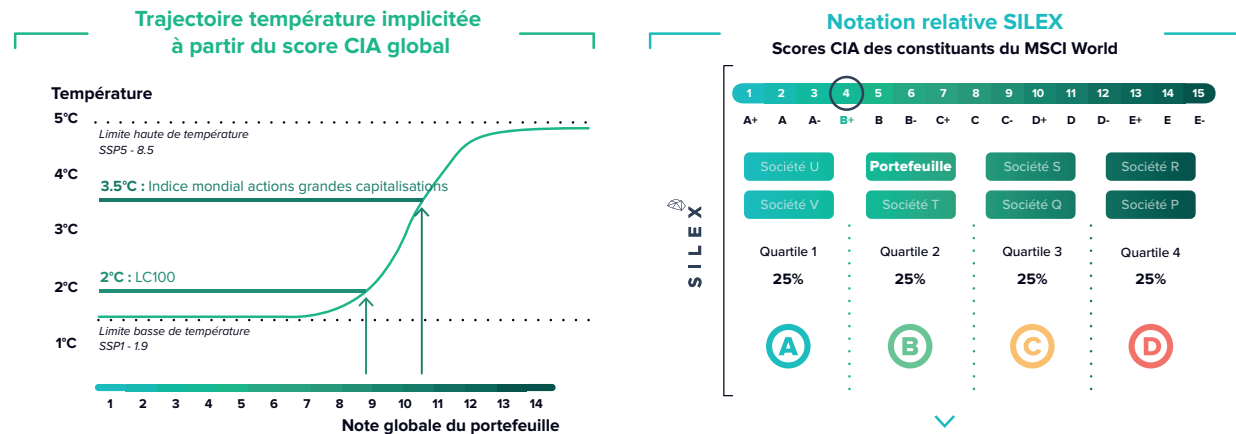
Pour les AMC et les fonds, l'agrégation repose sur les pondérations du portefeuille et le score CIA de chaque constituant.

Pour les produits structurés, SILEX utilise l'exposition au sous-jacent ajustée par le delta, et aux émetteurs à l'émission.

## . Composition du véhicule d'investissement .



## . SCORE CIA GLOBAL DU PORTEFEUILLE .



Le portefeuille est noté B par comparaison et distribution relativement aux scores CIA des entreprises constituant l'indice MSCI World.

$$1.5^{\circ} < T^{\circ C} < 5^{\circ}$$

Température attendue





fier partenaire de



#### Disclaimer

Document non contractuel exclusivement conçu à des fins d'information. Document non destiné aux investisseurs particuliers ou aux investisseurs américains, mais exclusivement aux investisseurs institutionnels, clients professionnels ou contreparties éligibles au sens de la directive 2014/65/UE. Toute reproduction ou utilisation de tout ou partie de son contenu est strictement interdite sans l'autorisation des entités membre du groupe SILEX. Les informations figurant dans ce document ne sauraient être assimilées à une offre ou une sollicitation de transaction dans une juridiction dans laquelle ladite offre ou sollicitation serait illégale ou dans laquelle la personne à l'origine de cette offre ou sollicitation n'est pas autorisée à agir. Ce document ne constitue pas et ne doit pas être interprété comme un conseil en investissement, un conseil fiscal ou juridique, ou une recommandation d'acheter, de vendre ou de continuer à détenir un investissement. Les entités membres du groupe SILEX ne sauraient être tenues responsables d'une décision d'investissement ou de désinvestissement prise sur la base des informations figurant dans ce document. Ce document n'a pas été revu ou approuvé par un régulateur d'une quelconque juridiction. Les données chiffrées, commentaires, projections, et autres éléments figurant dans cette présentation reflètent le sentiment des entités membres du groupe SILEX sur les marchés, leur évolution, compte tenu du contexte économique et des informations possédées à ce jour. Ils peuvent ne plus être pertinents au jour où l'investisseur en prend connaissance. Les entités membres du groupe SILEX ne sauraient être tenus responsables de la qualité ou l'exactitude des informations et données économiques issues de tiers. SILEX peut fournir des conseils non indépendants. SILEX se réserve le droit de modifier à tout moment le contenu et les termes de ce document. Tous droits réservés.